



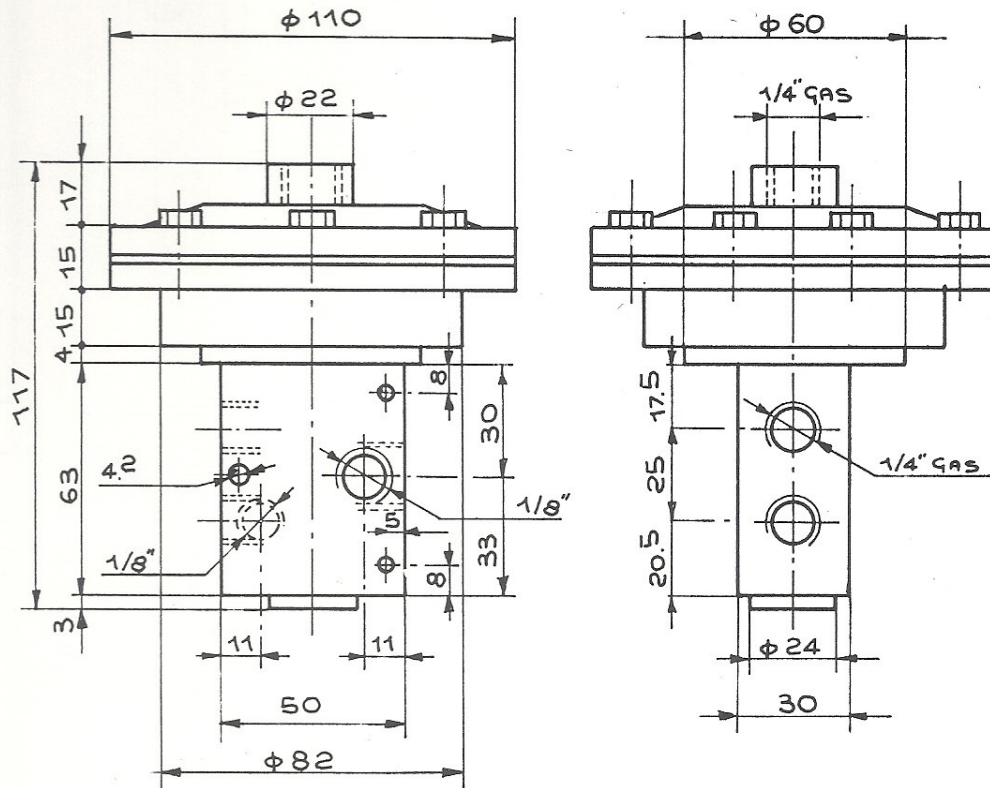
Morrel international

INFORMAZIONI
PRODOTTO

VALVOLE DI INTERCETTAZIONE A COMANDO PNEUMATICO

DM/331/NC
DM/331/U

Modello DM/331/NC
DM/331/U



Caratteristiche principali

Valvola a comando pneumatico a 3 vie. Connessioni filettate 1/4" GAS. Disponibile **NC** normalmente chiuse, per pressioni fino a 15 BAR, **U** universali, per pressioni fino a 8 BAR.

Caratteristiche costruttive

Corpo in ottone, parti interne mobili in acciaio inox. Comando in lega leggera. Guarnizioni in Buna-N o Vulkollan. Membrana in tessuto intrecciato ricoperto con neoprene e hipalon.

Impiego

Adatte per aria secca o lubrificata, acqua olio, altri fluidi non aggressivi alla pressione sopra indicata. Luce netta 30 mmq. Coefficiente di portata $KV=9$.

Attuatore

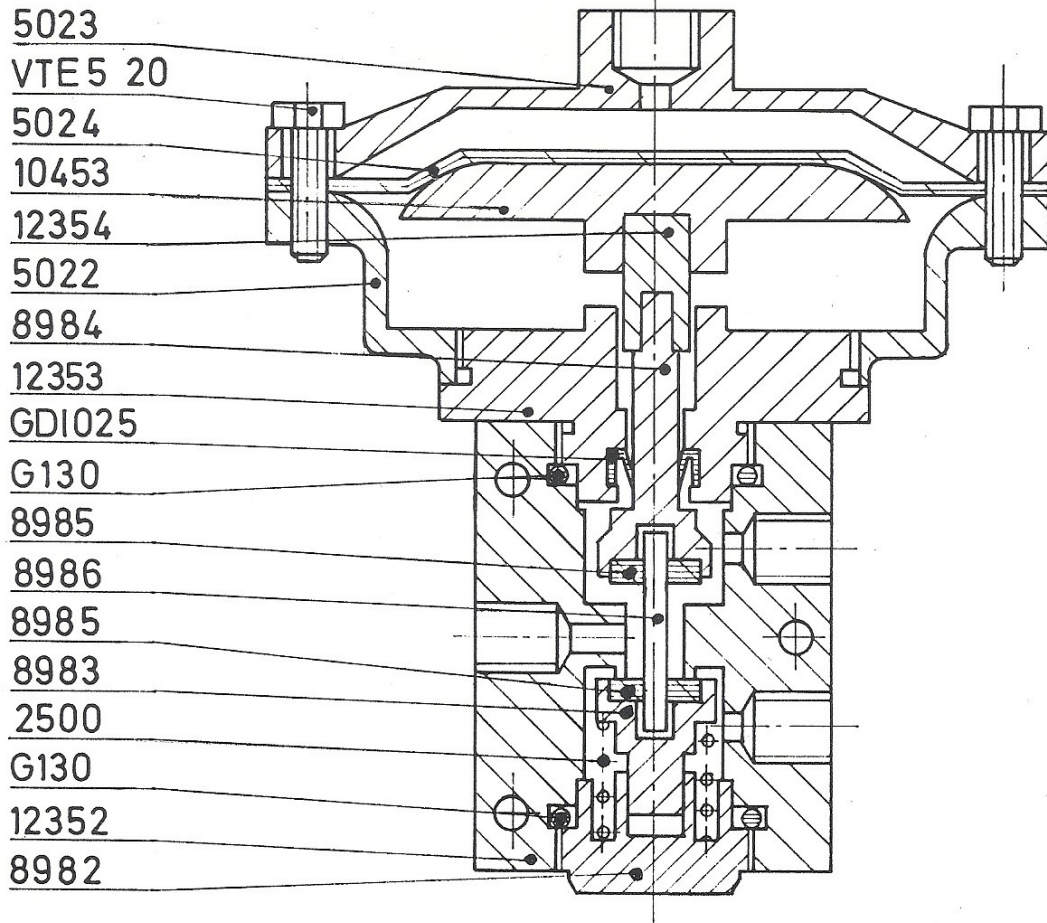
A membrana a semplice effetto, per aria lubrificata o secca. Possibilità di comando con altri fluidi

Funzionamento

La corsa degli steli è comandata dalla membrana in un senso e da una molla nell'altro. Questo sistema permette un funzionamento sicuro anche in presenza di fluidi molto viscosi.

Varianti a richiesta

Corpo in acciaio inox. Guarnizioni in PTFE.



Nomenclatura

12352	Corpo	GDI025	Guarnizione a labbro
8982	Tappo inferiore	12353	Raccordo comando
G130	Guarnizione O-Ring	5022	Supporto membrana
2500	Molla	5024	Membrana
8983	Stelo inferiore	10453	Piattello comando
8985	Guarnizione tenuta	5023	Coperchio comando
8986	Distanziale steli	12354	Perno comando
8984	Stelo superiore	VTE5.20	Vite 5ma x 20